

# 포용성장전문연구인력양성사업

- 사업목적 이공계 장애 대학(원)생 발굴·양성 및 연구기관 진출 지원
- 참여대상 이공계 장애 대학생 & 대학원생  
※ 휴학·졸업생 및 자연계열·의학·약학계열 참여가능
- 지원사항 교육비 전액, 장애 지원  
※ 프로그램별 상이하며, 상세내용은 공고시 기재 예정
- 문의 calee@kird.re.kr / 042.820.4051

보여줄게

완전히

2025

스펙에는 끝이 없다



달라진 나

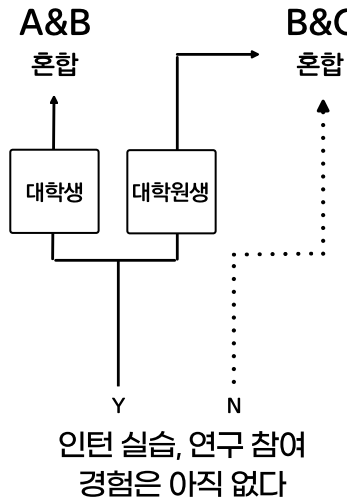
대학교 신입생, 저학년이라면 Lv.1부터 단계적으로 참여하기를 추천!  
고학년부터는 개인별 커리큘럼을 구성해보세요. 질문 이메일 대환영!

나는 전공 분야의 다양한 취업 경로를 알고 있다

대학원 진학 또는 취업을 준비중이다

아직 진로 선택을 하지 못했다

좀 더 자세히 체크 해볼까요?  
이제 막 준비를 시작해서 정보와 노하우가 필요하다 / 어느정도 방향이 잡혔으며, 체계적으로 진행중이다



• 나에게 맞는 프로그램은? 🔍

- 추천**
- A** 혼자서 진로 찾기 쉽지않죠? 바른길, 지름길로 안내할게요. **Lv.1**
- B** 내 수준 바로알기 퀘스트, 도전해볼까요? **Lv.2**
- C** 열심히 달려 왔네요 전문 연구자의 길로 가는 문을 열어보세요! **Lv.3**

연간 로드맵과 함께 2025년을 계획해보세요

**Lv.1 차근차근 시작: 보고 듣고 즐기며 궁금증 해결**    **Lv.2 용기내어 도전: 지식과 경력, 어느것도 놓치지 말자**    **Lv.3 한 걸음 더: 내 힘으로 나아하기**

..... 대학생, 대학원생 모두 참여 가능 .....>    <..... 대학생    <..... 대학원생

공공연구기관 탐방 캠프	경력개발 멘토링	온라인 교육 콘텐츠	장애-비장애 팀 프로젝트	대학생 현장 연구지원	대학원생 현장 연구
출연(연) 실험실 견학 재직 연구원과의 만남	다양한 분야 선배와의 대화 진로·사회진출 고민 해결	R&D 전주기 학습 제공 이공계 장애인의 스토리	모의 연구기획 프로젝트 연구 개발 & 네트워킹	출연(연) 현장 출근 실무를 통한 취업역량 강화	학생+대학+출연(연) 협력 연구 책임자로서의 실천경험

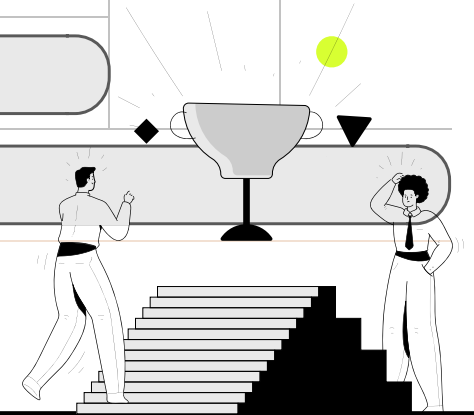


# 연간 로드맵



	1월	2월	3월	4월	5월	6월	7월	8월	9월	10월	11월	12월
현장 연구					기관 매칭	연구 수행 및 보고서 제출						
현장 연구지원			참여자 선발	사전교육	기관 매칭	연구지원 수행					결과 도출	성과공유회
팀 프로젝트	사업 홍보	설명회 개최 참여자 공고	서면 평가 면접 평가	기본 교육 심화 교육	프로젝트 수행 및 팀별 멘토링						만족도 조사 참여후기 공모 우수사례 선발	우수사례 시상 최종성과 발표
탐방 캠프			참여자 모집	사전 준비	1기 운영		2기 운영					
멘토링			선착순 선발	총 8~10회차 운영								
온라인 교육	연간 계속 (KIRD 알파캠퍼스)											

위 내용은 추후 변동될 수 있으며, 자세한 내용은 KIRD 홈페이지 공고를 참고해주시기 바랍니다.



# 더이상 망설이지 말라구!

#취업준비

#자기계발

#친구부자

이공계 장애 대학(원)생의 우수한 과학기술계 연구자 성장 3단계

✓  
Lv.1 "체험으로 이해하고"

탐방 캠프

멘토링

✓  
Lv.2 "학습으로 성장하고"

온라인 교육

팀 프로젝트

✓  
Lv.3 "실전으로 나아가기"

현장 연구·연구지원

**'장애'가 '장벽'이 되지 않도록**

본 사업은 복권기금 및 과학기술진흥기금을 재원으로 추진됩니다.