

학 교 법 인 정 석 인 하 학 원
2022년도 04월 이사회의 결과조서

개최 일시 및 장소	2022년 04월 27일(수), 14:00 대한항공 서소문빌딩 18층 회의실		소 집 통 보 일	2022년 03월 30일
임원 수	정 수	이사 15명 / 감사 2명	재 적 수	이사 14명 / 감사 2명
참석 임원	이 사	현정택, 조원태, 강영식, 서용원, 김광재, 유승남, 박기찬, 조명우, 허희영, 류경표, 이수근, 이화석		(12인)
	감 사	배홍기, 이성기		(2 인)
결석 임원	이 사	유재만, 박인채		(2인)
	감 사			(0 인)
회 의 안 건				
<ol style="list-style-type: none"> 1. 정석인하학원 임원(교육이사) 선임의 건 2. 정석인하학원 임원(일반이사) 선임의 건 3. 2021학년도 정석인하학원 결산(안) 심의의 건 4. 인하대학교 연구장비 도입의 건 5. 한국항공대학교 노후 교육시설(기계관) 리모델링 계획의 건 6. 이사회의결과조서 및 이사회회의록 각 장간 간서명 임원 호선 				
연번	안 건		심의 의결 결과	
1	<p>< 정석인하학원 임원(교육이사) 선임의 건 ></p> <p>○ 선임사유 : 진인주(교육이사) 이사 총장 임기만료로 인한 이사직 사임(2022.02.28.) 후임이사(교육이사) 선임</p> <p>○ 선임이사 : 서태범(교육이사) - 임기 : 관할청 승일일로부터 4년</p>		<p>○ 서용원 이사의 발의, 유승남 이사의 동의, 김광재 이사의 재청을 거쳐 찬성 12인, 반대 0인으로 정석인하학원 임원(교육이사) 선임의 건을 원안대로 의결함.</p>	
2	<p>< 정석인하학원 임원(일반이사) 선임의 건 ></p> <p>○ 선임사유 : 강영식(일반이사) 임기만료(2022.05.13.) 후임이사(일반이사) 선임</p> <p>○ 선임이사 : 조성배(일반이사) - 임기 : 관할청 승일일로부터 4년</p>		<p>○ 이화석 이사의 발의, 이수근 이사의 동의, 조명우 이사의 재청을 거쳐 찬성 12인, 반대 0인으로 정석인하학원 임원(일반이사) 선임의 건을 원안대로 의결함.</p>	

권재영

이화석

이성기

3	<p>< 2021학년도 정석인하학원 결산(안) 심의의 건 ></p> <p>○ 2021학년도 정석인하학원 결산(안) : [별첨 1]</p>	<p>○ 류경표 이사의 발의, 박기찬 이사의 동의, 유몽남 이사의 재청을 거쳐 찬성 12인, 반대 0인으로 2021학년도 정석인하학원 결산(안)을 [별첨 1]과 같이 원안대로 의결함.</p>
4	<p>< 인하대학교 연구장비 도입의 건 ></p>	
5	<p>< 한국항공대학교 노후 교육시설(기계관) 리모델링 계획의 건 ></p> <p>○ 항공대 노후 교육시설(기계관) 리모델링 계획(안) : [별첨 3]</p>	<p>○ 서용원 이사의 발의, 이우근 이사의 동의, 이화석 이사의 재청을 거쳐 찬성 12인, 반대 0인으로 한국항공대학교 노후교육시설(기계관) 리모델링 계획의 건을 [별첨 3]과 같이 원안대로 의결함.</p>
6	<p>< 이사회결과조서 및 이사회회의록 각 장간 간서명 임원 호선 ></p>	<p>○ 유몽남 이사의 발의, 이우근 이사의 동의, 서용원 이사의 재청을 거쳐 찬성 12인, 반대 0인으로 최희명 이사, 이화석 이사, 이성기 감사를 간서명 임원으로 선임함.</p>

- ※ 첨부 : 1. 2021학년도 정석인하학원 결산(안)
 2. 인하대학교 연구장비 도입 계획(안)
 3. 한국항공대학교 노후 교육시설(기계관) 리모델링 계획(안)

위와 같이 의결되었음을 확인합니다.

2022. 04. 27.

학 교 법 인 정 석 인 하 학 원

최희명

이화석

이성기

이사장	현정택	현정택
이사	조원태	조원태
이사	강영식	강영식
이사	서용원	서용원
이사	김광재	김광재
이사	유승남	유승남
이사	박기찬	박기찬
이사	조명우	조명우
이사	허희영	허희영
이사	류경표	류경표
이사	이수근	이수근
이사	이화석	이화석
감사	배홍기	배홍기
감사	이성기	이성기

< 첨부1 >

정석인하학원 2021학년도 결산(안) 종합

1. 정석인하학원 2021학년도 결산 총괄표

(단위 : 천원)

구 분	회 계	예산액	결산액	증감액	집행율
정석인하학원	법인일반회계	14,971,315	15,623,880	652,565	104.36%
	수 익 사 업	5,626,749	5,894,790	268,041	104.76%
	인하국제의료센터	401,368	400,237	-1,131	99.72%
	소 계	20,999,432	21,918,907	919,475	104.38%
인 하 대 학 교	교 비	261,073,567	259,199,315	-1,874,252	99.28%
인 하 대 병 원	부속병원회계	454,358,006	467,837,425	13,479,419	102.97%
한국항공대학교	교 비	69,787,151	68,022,481	-1,764,670	97.47%
인하공업전문대학	교 비	71,372,041	70,265,688	-1,106,353	98.45%
인하부속고등학교	교 비	7,417,588	7,505,104	87,516	101.18%
정석항공과학고	교 비	9,665,836	9,988,287	322,451	103.34%
인하부속중학교	교 비	6,727,268	7,834,990	1,107,722	116.47%
소 계		901,400,889	912,572,197	11,171,308	101.24%

김재영

이화석

이서기

2. 법인일반 결산 종합(2021학년도)

가. 세입

(단위:천원)

과 목	예산액	결산액	증감(-)액	집행율(%)	비고
전입및기부금수입	7,567,592	7,942,801	375,209	104.96%	
교육외수입	755,083	960,911	205,828	127.26%	
투자및기타자산수입	5,454,300	5,525,828	71,528	101.31%	
수입합계	13,776,975	14,429,540	652,565	104.74%	
미사용전기이월자금	1,194,340	1,194,340	0	100.00%	
자금수입총계	14,971,315	15,623,880	652,565	104.36%	

나. 세출

(단위:천원)

과 목	예산액	결산액	증감(-)액	집행율(%)	비고
보수	661,620	612,418	-49,202	92.56%	
관리운영비	545,701	203,084	-342,617	37.22%	
전출금	11,937,254	11,609,324	-327,930	97.25%	
투자및기타자산지출	632,400	1,675,962	1,043,562	265.02%	
지출합계	13,776,975	14,100,788	323,813	102.35%	
미사용차기이월자금	1,194,340	1,523,092	328,752	127.53%	
자금지출총계	14,971,315	15,623,880	652,565	104.36%	

김재영

이화석

이성기

3. 수익사업 결산 종합(2021학년도)

1. 세입

(단위:천원)

과 목	예산액	결산액	증감(-)액	집행율(%)	비고
교육외수입	1,678,955	1,778,494	99,539	105.93%	
고정부채입금		168,502	168,502		
수입합계	1,678,955	1,946,996	268,041	115.96%	
전기이월자금	3,947,794	3,947,794	0	100.00%	
자금수입총계	5,626,749	5,894,790	268,041	104.76%	

2. 세출

(단위:천원)

과 목	예산액	결산액	증감(-)액	집행율(%)	비고
관리운영비	745,994	708,203	-37,791	94.93%	
고정부채상환		20,000	20,000		
고유목적사업준비금	1,084,638	993,180	-91,458	91.57%	
지출합계	1,830,632	1,721,383	-109,249	94.03%	
미사용차기이월자금	3,796,117	4,173,407	377,290	109.94%	
자금지출총계	5,626,749	5,894,790	268,041	104.76%	

리퍼영

이화석

이서

4. 수익사업 (인하국제의료센터) 결산 종합(2021학년도)

가. 세입

(단위:천원)

과 목		예산액	결산액	증(-)감액	집행율(%)	비 고
의료 수입	외 래	1,501	1,360	-141	90.6%	
	소 계	1,501	1,360	-141	90.6%	
외 수입	기타의료외수익	216	226	10	104.6%	
	소 계	216	226	10	104.6%	
기본금의 증가		211,000	210,000	-1,000	99.5%	
미사용전기이월자금		188,651	188,651	0	100.0%	
수 입 합 계		401,368	400,237	-1,131	99.7%	

나. 세출

(단위:천원)

과 목		예산액	결산액	증(-)감액	집행율(%)	비 고
일반 관리 비	인 건 비	121,102	110,822	-10,280	91.5%	
	재 료 비	0	0	0		
	관 리 비	70,274	68,584	-1,690	97.6%	
	소 계	191,376	179,406	-11,970	93.7%	
미사용차기이월자금		209,992	220,831	10,839	105.2%	
지 출 합 계		401,368	400,237	-1,131	99.7%	

김기영

이화석

이승민

5. 인하대학교 결산 종합(2021학년도)

1. 세입

(단위:천원)

과 목	예산액	결산액	증감(-)액	집행율(%)	비고
등록금수입	166,882,858	166,522,350	-360,508	99.8%	
전입 및 기부금수입	66,527,328	65,338,482	-1,188,846	98.2%	
교육부대수입	10,764,108	10,206,250	-557,858	94.8%	
교육외수입	2,372,998	2,519,616	146,618	106.2%	
투자및기타자산수입	10,690,105	10,786,659	96,554	100.9%	
고정자산매각수입	26,580	31,767	5,187	119.5%	
고정부채수입	166,000	150,601	-15,399	90.7%	
수입합계	257,429,977	255,555,725	-1,874,252	99.3%	
미사용전기이월자금	3,643,590	3,643,590	0	0.0%	
자금수입총계	261,073,567	259,199,315	-1,874,252	99.3%	

2. 세출

(단위:천원)

과 목	예산액	결산액	증감(-)액	집행율(%)	비고
보수	120,701,945	119,687,353	-1,014,592	99.2%	
관리운영비	26,484,765	25,473,352	-1,011,413	96.2%	
연구학생경비	96,813,992	91,706,587	-5,107,405	94.7%	
교육외비용	492,950	423,373	-69,577	85.9%	
투자및기타자산지출	3,229,000	4,387,272	1,158,272	135.9%	
고정자산매입지출	13,187,655	11,506,064	-1,681,591	87.2%	
고정부채상환	163,260	154,685	-8,575	94.7%	
지출합계	261,073,567	253,338,686	-7,734,881	97.0%	
미사용차기이월자금		5,860,629	5,860,629	0.0%	
자금지출총계	261,073,567	259,199,315	-1,874,252	99.3%	

김재영

이화석

이서

6. 인하대병원 결산 종합(2021학년도)

1. 세입

(단위:천원)

과 목		예산액	결산액	증감(-)액	집행율(%)	비고
의 료 수 입	입 원 수 익	240,078,674	235,105,438	-4,973,236	97.9%	
	외 래 수 익	135,667,740	134,804,374	-863,366	99.4%	
	기타의료수익	19,561,713	21,031,090	1,469,377	107.5%	
	소 계	395,308,127	390,940,901	-4,367,226	98.9%	
의료외 수 입	의료부대수익	4,916,266	5,048,974	132,708	102.7%	
	연구수익	9,017,420	9,925,214	907,794	110.1%	
	의료외수익	24,079,828	32,433,732	8,353,904	134.7%	
	소 계	38,013,514	47,407,920	9,394,406	124.7%	
투자자산의 감소		0	10,900,000	10,900,000		
고정자산의 감소		0	5,208	5,208		
고정부채의 증가		10,500,000	8,047,031	-2,452,969	76.6%	
수 입 합 계		443,821,641	457,301,060	13,479,419	103.0%	

2. 세출

(단위:천원)

과 목		예산액	결산액	증감(-)액	집행율(%)	비고
일 반 관 리 비	인 건 비	172,645,786	175,151,832	2,506,046	101.5%	
	재 료 비	126,256,475	124,657,963	-1,598,512	98.7%	
	관 리 비	79,714,629	76,983,688	-2,730,941	96.6%	
	소 계	378,616,890	376,793,482	-1,823,408	99.5%	
의 료 외 비 용		14,676,704	16,031,547	1,354,843	109.2%	
투자자산지출		20,000	30,620,000	30,600,000	153100%	
고정자산의 증가		30,902,385	11,702,081	-19,200,304	37.9%	
고정부채의 상환		33,400,000	33,418,075	18,075	100.1%	
고유목적사업비		2,232,954	2,240,121	7,167	100.3%	
지 출 합 계		459,848,933	470,805,305	10,956,372	102.4%	
당 기 운 영 차 액		-16,027,292	-13,504,245	2,523,047	84.3%	
전 기 이 월 자 금		10,536,365	10,536,365	0	100.0%	
차 기 이 월 자 금		-5,490,927	-2,967,880	2,523,047	54.1%	

정재영

이화석

이승민

7. 한국항공대학교 결산 종합(2021학년도)

1. 세입

(단위:천원)

과 목	예산액	결산액	증감(-)액	집행율(%)	비고
등록금수입	38,395,814	38,354,550	-41,264	99.9%	
전입 및 기부금수입	18,911,190	18,713,850	-197,340	99.0%	
교육부대수입	8,603,816	7,286,182	-1,317,634	84.7%	
교육외수입	323,087	342,994	19,907	106.2%	
투자및기타자산수입	1,209,944	992,247	-217,697	82.0%	
고정자산매각수입	3,000	5,468	2,468	182.3%	
고정부채수입	46,500	33,390	-13,110	71.8%	
수입합계	67,493,351	65,728,681	-1,764,670	97.4%	
미사용전기이월자금	2,293,800	2,293,800	0	100.0%	
자금수입총계	69,787,151	68,022,481	-1,764,670	97.5%	

2. 세출

(단위:천원)

과 목	예산액	결산액	증감(-)액	집행율(%)	비고
보수	33,950,310	33,422,490	-527,820	98.4%	
관리운영비	6,798,486	6,188,636	-609,850	91.0%	
연구학생경비	22,323,173	21,132,927	-1,190,246	94.7%	
교육외비용	145,688	105,556	-40,132	72.5%	
투자및기타자산지출	1,254,527	1,254,527	0	100.0%	
고정자산매입지출	5,268,467	4,594,825	-673,642	87.2%	
유동부채상환	-	-	0		
고정부채상환	46,500	32,640	-13,860	70.2%	
지출합계	69,787,151	66,731,601	-3,055,550	95.6%	
미사용차기이월자금	-	1,290,880	1,290,880		
자금지출총계	69,787,151	68,022,481	-1,764,670	97.5%	

허재영

이화성

이서영

8. 인하공업전문대학 결산 종합(2021학년도)

1. 세입

(단위:천원)

과 목	예산액	결산액	증감(-)액	집행율(%)	비고
등록금수입	44,082,147	43,836,400	-245,747	99.4%	
전입 및 기부금수입	20,996,155	20,430,811	-565,344	97.3%	
교육부대수입	2,078,954	2,152,036	73,082	103.5%	
교육외수입	1,012,169	975,832	-36,337	96.4%	
투자및기타자산수입	2,571,995	2,239,996	-331,999	87.1%	
고정자산매각수입	7	-	-7	0.0%	
수입합계	70,741,427	69,635,075	-1,106,352	98.4%	
미사용전기이월자금	630,614	630,613	-1	100.0%	
자금수입총계	71,372,041	70,265,688	-1,106,353	98.4%	

2. 세출

(단위:천원)

과 목	예산액	결산액	증감(-)액	집행율(%)	비고
보 수	32,207,353	31,977,262	-230,091	99.3%	
관 리 운 영 비	6,424,714	6,085,837	-338,877	94.7%	
연 구 학 생 경 비	27,581,554	26,714,763	-866,791	96.9%	
교 육 외 비 용	234,949	232,852	-2,097	99.1%	
투자및기타자산지출	3,167,469	3,320,138	152,669	104.8%	
고정자산매입지출	1,605,416	1,313,618	-291,798	81.8%	
지출합계	71,221,455	69,644,470	-1,576,985	97.8%	
미사용차기이월자금	150,586	621,218	470,632	412.5%	
자금지출총계	71,372,041	70,265,688	-1,106,353	98.4%	

김재영 이화석

이수민

9. 인하사대부고 결산 종합(2021학년도)

1. 세입

(단위:천원)

과 목	예산액	결산액	증감(-)액	집행율(%)	비고
지방자치단체이전수입	27,500	27,500	0	100.0%	
교육비특별회계이전수입	6,420,622	6,369,157	-51,465	99.2%	
기타이전수입	738,370	716,607	-21,763	97.1%	
학부모부담수입	128,666	125,811	-2,855	97.8%	
행정활동수입	4,775	6,017	1,242	126.0%	
전년도이월금	97,655	260,012	162,357	266.3%	
수 입 합 계	7,417,588	7,505,104	87,516	101.2%	

2. 세출

(단위:천원)

과 목	예산액	결산액	증감(-)액	집행율(%)	비고
교원보수	3,613,114	3,591,706	-21,408	99.4%	
직원보수	368,398	363,776	-4,622	98.7%	
교직원기타보수	878,746	870,096	-8,650	99.0%	
교직원복지및역량강화	52,416	50,143	-2,273	95.7%	
급 식 관 리	1,153,889	1,074,324	-79,565	93.1%	
보 건 관 리	91,550	89,545	-2,005	97.8%	
교육격차해소	-	-	0		
학 생 복 지	202,408	213,915	11,507	105.7%	
교 과 활 동	113,513	105,409	-8,104	92.9%	
창의적체험활동	73,837	54,764	-19,073	74.2%	
방과후학교운영	19,306	15,280	-4,026	0.0%	

최재영 이화석

이서

(단위:천원)

과 목	예산액	결산액	증감(-)액	집행율(%)	비고
기타선택적교육활동	14,963	13,177	-1,786	88.1%	
독서활동	9,300	8,128	-1,172	87.4%	
교무업무운영	59,254	50,651	-8,603	85.5%	
학습지원실운영	79,794	81,277	1,483	101.9%	
교육여건개선	121,421	141,591	20,170	116.6%	
생활지도운영	22,795	22,267	-528	97.7%	
시설장비유지	260,843	237,270	-23,573	91.0%	
학교운영협력	2,074	1,934	-140	93.2%	
학교기관운영	156,571	147,336	-9,235	94.1%	
시설확충및개선	-	100,000	100,000		
반환금	-	69,025	69,025		
예비비	3,355	-	-3,355	0.0%	
지출합계	7,417,588	7,419,320	1,732	100.0%	
미사용차기이월자금	-	85,784	85,784	-	
자금지출총계	7,417,588	7,505,104	87,516	101.2%	

계정명 이화성

이성기

10. 정석항공과학고 결산 종합(2021학년도)

1. 세입

(단위:천원)

과 목	예산액	결산액	증감(-)액	집행율(%)	비고
중앙정부이전수입	363,300	364,300	1,000	100.3%	
지방자치단체이전수입	20,000	20,000	0	100.0%	
교육비특별회계이전수입	8,577,126	8,843,210	266,084	103.1%	
기타이전수입	519,943	518,082	-1,861	99.6%	
학부모부담수입	75,252	75,039	-213	99.7%	
행정활동수입	56,909	59,528	2,619	104.6%	
전년도이월금	53,306	108,128	54,822	202.8%	
수 입 합 계	9,665,836	9,988,287	322,451	103.3%	

2. 세출

(단위:천원)

과 목	예산액	결산액	증감(-)액	집행율(%)	비고
교직원보수	3,699,907	3,760,085	60,178	101.6%	
교직원기타보수	899,055	893,677	-5,378	99.4%	
교직원복지및역량강화	54,396	42,986	-11,410	79.0%	
급 식 관 리	524,920	527,850	2,930	100.6%	
보 건 관 리	67,895	64,936	-2,959	95.6%	
교육격차해소	-	-	0		
학 생 복 지	94,467	162,974	68,507	172.5%	
교 과 활 동	620,510	554,466	-66,044	89.4%	
창의적체험활동	74,022	72,624	-1,398	98.1%	
방과후학교운영	146,373	142,189	-4,184	97.1%	

김기영

이화석

이성

(단위:천원)

과 목	예산액	결산액	증감(-)액	집행율(%)	비고
직업교육	987,643	985,514	-2,129	99.8%	
독서활동	17,660	13,104	-4,556	74.2%	
교기육성	80,545	79,340	-1,205	98.5%	
기타선택적활동	900	900	0	100.0%	
교무업무운영	45,428	44,427	-1,001	97.8%	
생활지도운영	26,100	23,945	-2,155	91.7%	
연구학교운영	476,200	62,600	-413,600	13.1%	
학습지원실운영	51,046	50,324	-722	98.6%	
교육여건개선	67,913	63,416	-4,497	93.4%	
학교기관운영	113,227	104,012	-9,215	91.9%	
시설장비유지	359,882	352,093	-7,789	97.8%	
학교운영협력	2,564	2,204	-360	86.0%	
시설확충및개선	1,255,183	58,636	-1,196,547	0.0%	
반환금	-	69,461	69,461	0.0%	
예비비	-	-	0		
지출합계	9,665,836	8,131,763	-1,534,073	84.1%	
미사용차기이월자금		1,856,524	1,856,524	-	
자금지출총계	9,665,836	9,988,287	322,451	103.3%	

계정영 이화익

이서

11. 인하부중 결산 종합(2021학년도)

1. 세입

(단위:천원)

과 목	예산액	결산액	증감(-)액	집행율(%)	비고
지방자치단체이전수입	54,308	54,308	0	100.00%	
교육비특별회계이전수입	5,336,465	5,489,616	153,151	102.87%	
기타이전수입	320,177	316,326	-3,851	98.80%	
학부모부담수입	22,021	15,501	-6,520	70.39%	
행정활동수입	8,220	7,167	-1,053	87.19%	
전년도이월금	986,077	1,952,072	965,995	197.96%	
수 입 합 계	6,727,268	7,834,990	1,107,722	116.47%	

2. 세출

(단위:천원)

과 목	예산액	결산액	증감(-)액	집행율(%)	비고
교직원보수	3,845,624	3,911,038	65,414	101.70%	
교직원복지및역량강화	39,334	34,563	-4,771	87.87%	
급식관리	388,109	325,145	-62,964	83.78%	
보건관리	108,495	103,443	-5,052	95.34%	
교육격차해소	84,180	77,978	-6,202	92.63%	
학생복지	150,116	153,014	2,898	101.93%	
교과활동	140,039	158,543	18,504	113.21%	
창의적체험활동	154,068	154,447	379	100.25%	
방과후학교운영	13,440	11,259	-2,181	83.77%	
교기육성	81,284	79,785	-1,499	98.16%	
기타선택적교육활동	9,600	9,600	0	100.00%	

김기영 이화석

이성

(단위:천원)

과 목	예산액	결산액	증감(-)액	집행율(%)	비고
독서활동	15,097	15,085	-12	99.92%	
교무업무운영	46,324	42,409	-3,915	91.55%	
학습지원실운영	74,027	73,080	-947	98.72%	
교육여건개선	186,100	279,799	93,699	150.35%	
생활지도운영	20,540	19,755	-785	96.18%	
시설장비유지	215,813	194,869	-20,944	90.30%	
학교운영협력	3,002	1,947	-1,055	64.86%	
학교기관운영	115,068	104,374	-10,694	90.71%	
학교시설확충	1,027,008	1,805,057	778,049	175.76%	
반환금	-	176,027	176,027	0.00%	
예비비	10,000	-	-10,000	0.00%	
지출합계	6,727,268	7,731,217	1,003,949	114.92%	
미사용차기이월자금		103,773	103,773	0.00%	
자금지출총계	6,727,268	7,834,990	1,107,722	116.47%	

김기영 이화성

이서

[별첨 2]

인하대학교 연구장비 도입 계획(안)

정재영 이화석

이석

[별첨 3]

한국항공대학교 노후 교육시설(기계관) 리모델링 계획(안)

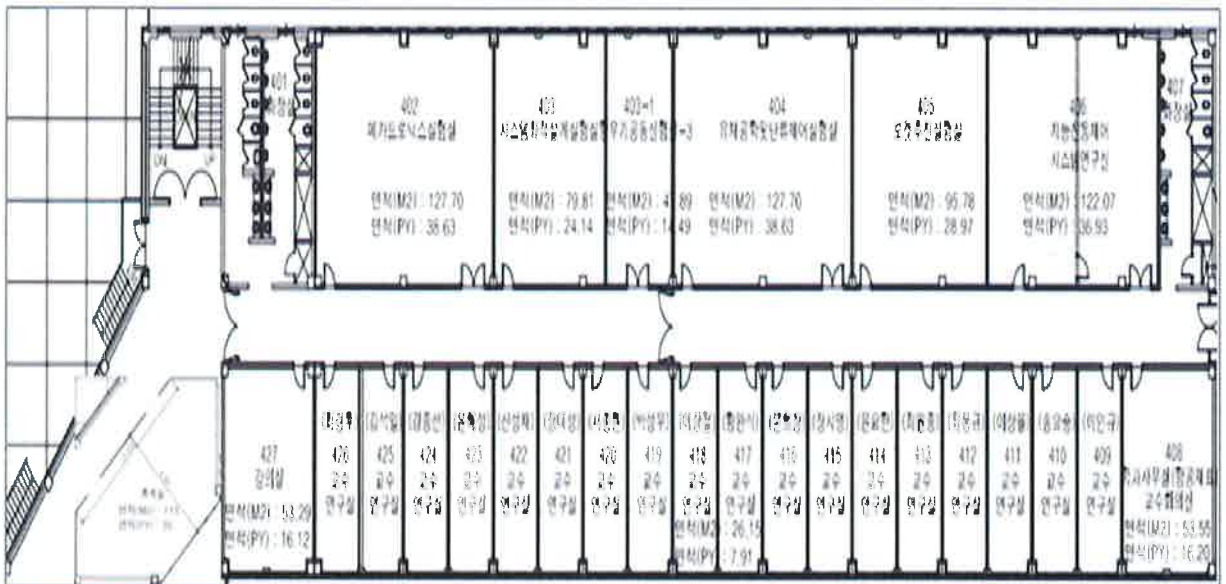
○ 추진 배경

정부 재정지원사업비를 활용한 대학 노후 교육시설 리모델링 실시

○ 리모델링 계획(안)

- 리모델링 대상 : 기계관 4층

- ▶ 준공연도 : 1996년
- ▶ 대상면적 : 1,800㎡(약 545평)
- ▶ 공간 개편 내용 : 교수연구실 18실, 실습실 6실, 행정사무실 2실 등



- 리모델링 세부 내용

- ▶ 시설 공사 : 천정 석면해체, 내부도색, 냉난방 및 소방시설, 바닥연마, 화장실 공사 등

- 소요예산 및 재원 :

허재영, 이화석, 이서